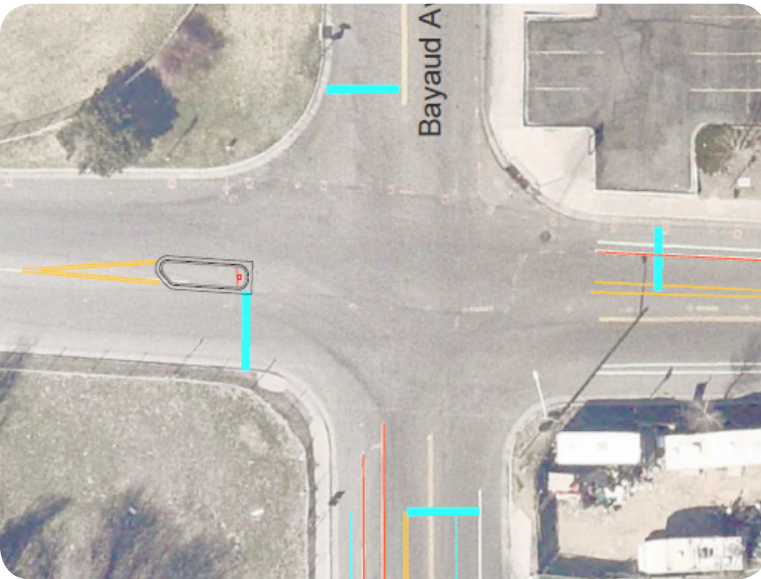


TEJON PEDESTRIAN IMPROVEMENTS



Public Works will be building improvements on Tejon Street between Alameda Avenue and Bayaud Avenue to improve the pedestrian connection and safety to West Bar Val Wood Park and Valverde Elementary School.

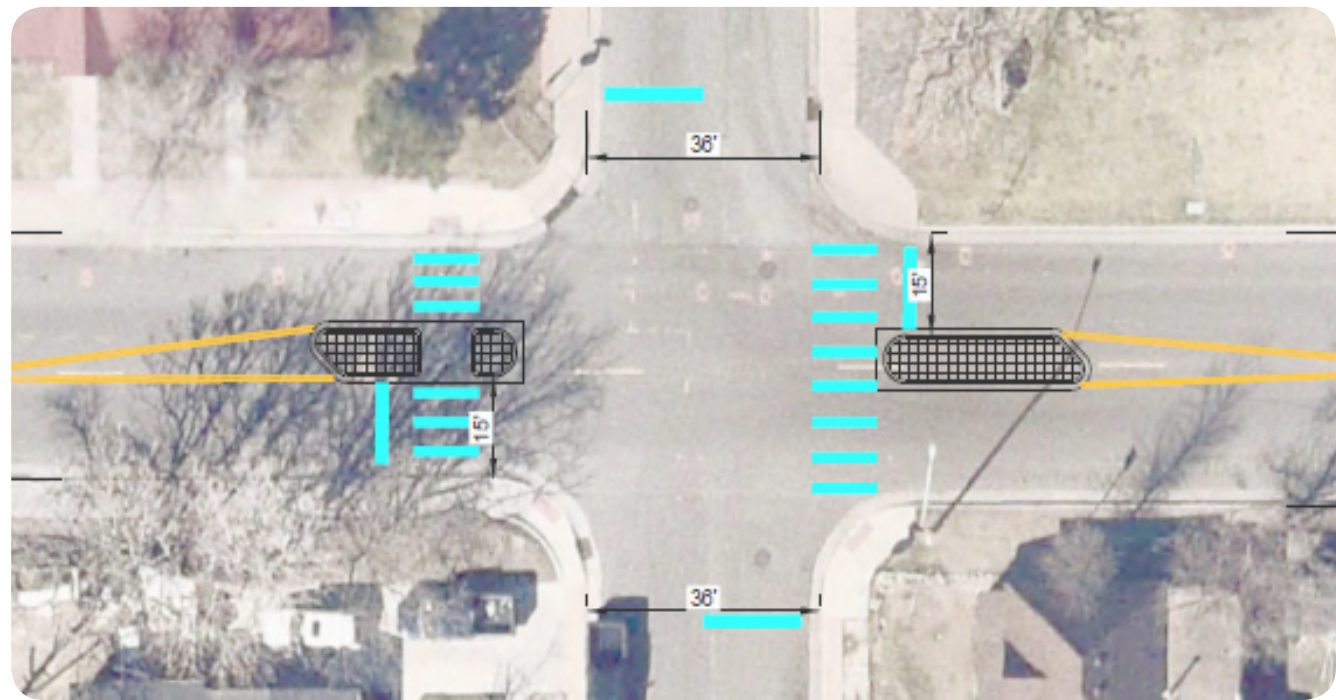
At Bayaud, Public Works will install stop signs, build an intersection median on the south side of Tejon and a striped median on the north to narrow travel lanes. Freight truck route signs will be installed to route commercial vehicles through east Bayaud to reach Alameda and the I-25 intersection.

At Cedar, Public Works will build a pedestrian refuge island on the south, a intersection median on the north, and install stop signs at all four legs of the intersection.

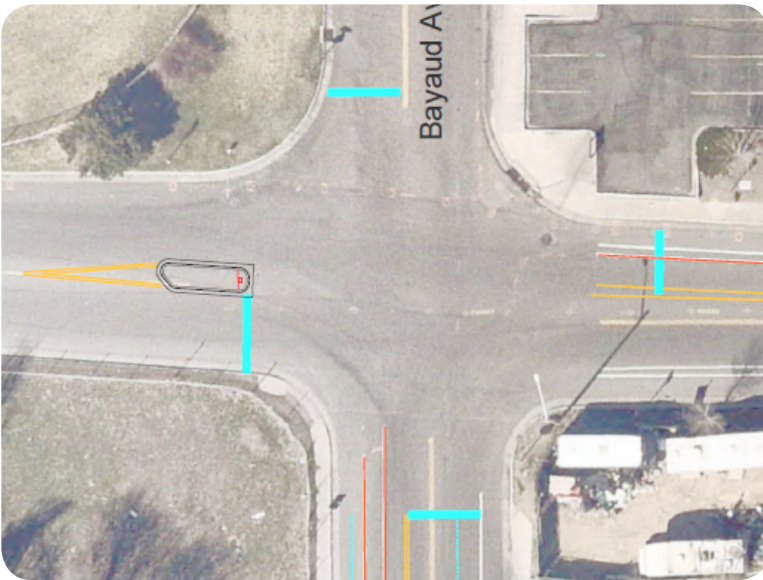
Previous improvements in the area include:

- Lead pedestrian interval at Alameda and Tejon
- Pedestrian crosswalk count down at Nevada and Tejon
- No Parking / Tow Away Signage and curb ramps at Tejon and Byers
- Pedestrian Warning Sign at Cedar and Byers Dr.

For more information, contact the Public Works area engineer at district7trafficengineer@denvergov.org



MEJORAS PEATONALES EN TEJON



Denver Public Works realizará mejoras en Tejon entre Alameda y Bayaud para mejorar la conexión y la seguridad peatonal en el vecindario hacia West Bar Val Wood Park y la Escuela Primaria Valverde.

En Bayaud, la ciudad instalará señales de pare en Tejon, construirá un parterre de cemento en el lado sur de Tejon y parterre de pintura en el norte. Se instalarán señales de rutas de camiones de carga para dirigir los vehículos comerciales a través del este de Bayaud hacia Alameda y la I-25.

En Cedar, se construirá una isla de refugio peatonal en el sur, un parterre de cemento en el norte, se instalará cruce de peatones, y señales de pare en las cuatro esquinas.

Previos mejoramientos en el área incluyen:

- Señal con avance peatonal en Alameda y Tejon.
- Señal con cuenta regresiva para peatones en Nevada y Tejon
- Signos de No Parqueo / Remolque y rampas peatonales en Tejon y Byers
- Señal de advertencia de peatones en el area en Cedar y Byers

Para más información, contacte el ingeniero del area:

district7trafficengineer@denvergov.org

